



Progetto  
**Nuove palazzine d'appartamenti  
Residenza Maraini**

Luogo  
**Savosa (TI)**

Genere opera  
**Nuovo edificio**

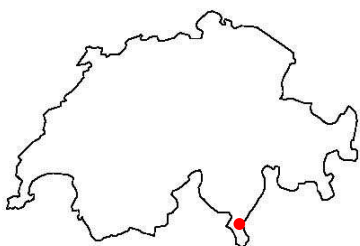
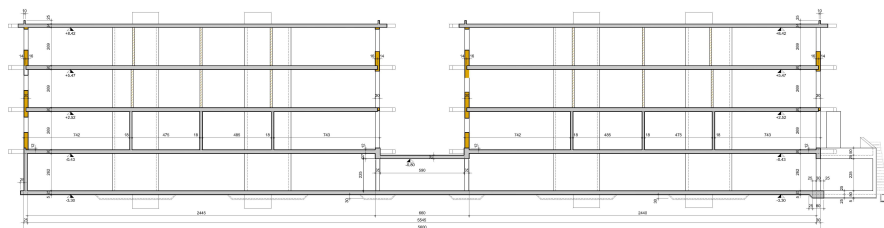
Committente  
**New Trend SA**

Architetto  
**New Trend SA**

Studio d'ingegneria  
**Grignoli Muttoni Partner SA, Lugano**



## Residenza Maraini SAVOSA



### Struttura

**Struttura in calcestruzzo armato parzialmente precompresso e strutture portanti in cotto e poroton**

### Dimensioni principali

**Due edifici di 4 piani di cui 1 interrato e 3 fuori terra.**

**Lunghezza di una palazzina ca. 25.00 m e una larghezza di 23.00 m mentre l'autorimessa misura 56.00 m di lunghezza e 23.00 m di larghezza per una volumetria complessiva degli stabili di ca. 14000 m<sup>3</sup>.**

### Realizzazione

**2006-2007**

Costi delle strutture portanti:  
**ca. 3.0 mio. CHF**