



Progetto
Prop. Sig. Krämer-via Beltramina 19a

Luogo
Lugano (TI)

Genere opera
Edificio residenziale

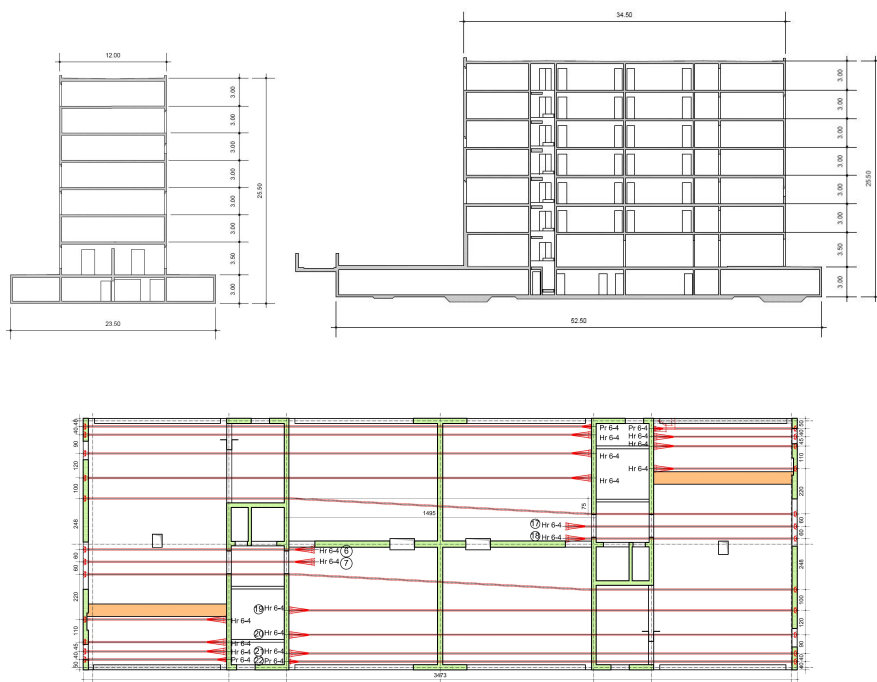
Committente
Sig. Krämer

Architetto
Tibiletti associati - Lugano

Studio d'ingegneria
Lurati Muttoni Partner, Mendrisio



Proprietà sig. Krämer - via Beltramina 19a Lugano (TI)



Struttura

Struttura in calcestruzzo armato e calcestruzzo armato precompresso

Dimensioni principali

Edificio di 8 piani di cui 7 fuori terra e 1 interrato con una lunghezza di ca. 34.5 m e una larghezza di ca. 12.0 m per una volumetria di ca. 12'500 m³

Realizzazione

2009-2010

Costo dell'opera

ca. 10.0 mio. Frs. (opere portanti ca. 3.5 Mio Frs.)