



Progetto  
**SEM – Doppia palestra e mensa**

Luogo  
**Massagno (TI)**

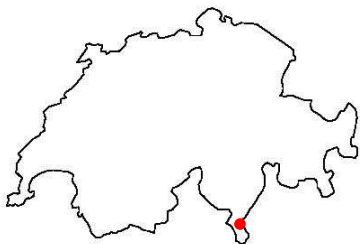
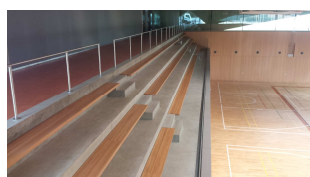
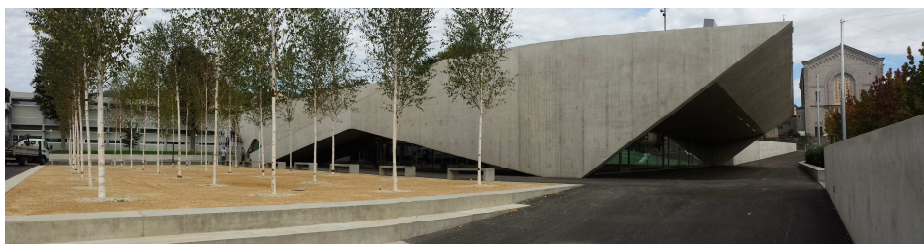
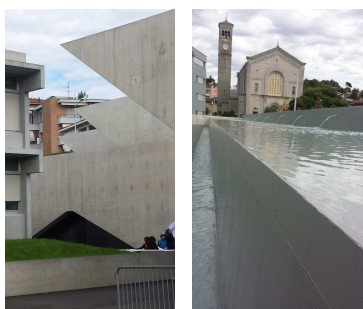
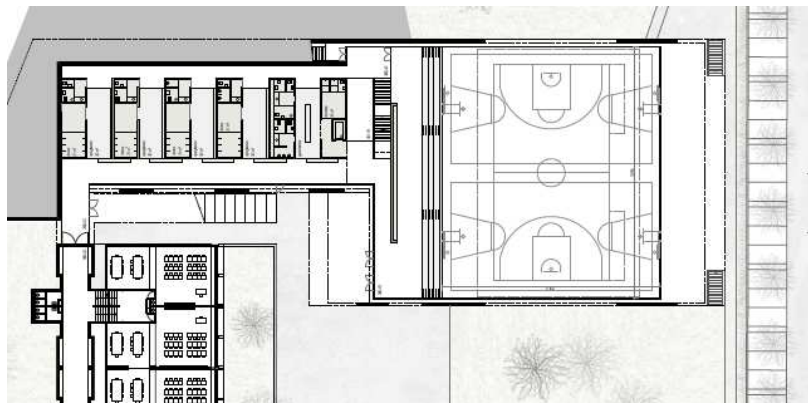
Genere opera  
**Edificio scolastico**

Committente  
**Comune di Massagno**

Architetto  
**Durisch Nolli, Massagno**  
**Giraudi Radczuweit, Lugano**

Studio d'ingegneria  
**Lurati Muttoni Partner, Mendrisio**

## Palestra Scuole elementari Nosedo – Massagno (TI) Doppia palestra – Mensa



### Struttura

**L'edificio si compone di strutture in calcestruzzo armato parzialmente precompresso.**

### Dimensioni principali

**La struttura è composta dai due blocchi ben distinti.**

**Il blocco principale comprende la doppia palestra ed ha una luce massima di 34.5m x 35.60m.**

**Il secondo blocco è composto dalla mensa, dai locali tecnici e dai depositi della palestra.**

**La volumetria totale di tutta la struttura è di circa 22'000m<sup>3</sup>.**

### Realizzazione

**2014-2017**

### Preventivo dell'intervento

**Ca. 18 mio. CHF. IVA esclusa (ca. 4.6 Mio CHF. strutture portanti)**