



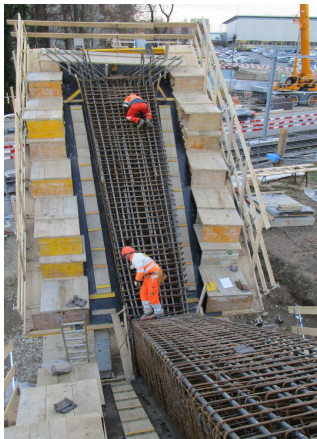
Progetto  
**Passerella stradale-pedonale**  
**Chavannes pres de renens -**  
**Ecublens**

Luogo  
**Chavannes pres de renens -**  
**Ecublens (VD)**

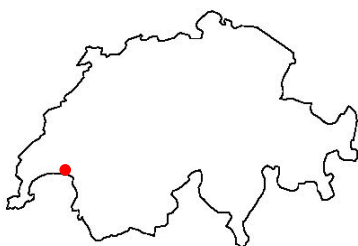
Genere opera  
**Passerella stradale-pedonale**

Committente  
**Canton de Vaud**

Studio d'ingegneria  
**Muttoni & Fernandez, Ecublens**



## Passerella sulla Sorge Chavannes pres de renens - Ecublens



Struttura  
**Nuova passerella sulla Sorge in calcestruzzo armato precompresso**

Dimensioni principali  
**Lunghezza ponte principale L=119.65 m**  
**Lunghezza ponte laterale Campate L=60.60 m**  
**Larghezza B=10.50 m**

Progettazione  
**Progetto esecutivo 2016-17**